

100 bp DNA Ladder

100 bp 梯度 DNA 分子量标准

货号：DM1001-10
保存条件：-20℃
运输条件：低温

货号	规格
DM1001-试用装	25 μ l (5 次)
DM1001-05	500 μ l x 5 (500 次)
DM1001-10	500 μ l x 10 (1000 次)

【产品概述】

本品由 11 条线状双链 DNA 条带组成，已预混有上样缓冲液，适合作为琼脂糖凝胶电泳的 DNA 分子量标准参照。本品 11 条带分别为 100、200、300、400、500、600、700、800、900、1000、1500bp，条带大小准确，带型清晰锐利，稳定性好。上样 5 μ l 浓度分别为 50ng、40ng、30ng、40ng、100ng、60ng、70ng、80ng、90ng、100ng、50ng。可用于相近大小 DNA 片段的粗略定量。

【储存液成分】

10 mM TrisCl (pH 8.4)，10 mM EDTA，0.02% 溴酚兰，5% 甘油

【保存条件】

-20℃ 恒温长期保存，4℃ 保存六个月。

【使用方法】

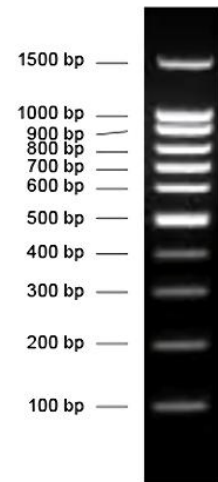
1. 建议用于 1.0~2.0% 的琼脂糖凝胶或 PAGE 电泳；
2. 电泳缓冲液可选用 1x TAE 或 0.5~1x TBE，电压 6~8 v/cm 胶长，电泳时间 30~60 分钟；也可使用快速 DNA 电泳缓冲液，电压 20~30 v/cm 胶长，电泳时间 10~15 分钟；
3. 根据上样孔宽度，用灭菌枪头吸取 5~10 μ l 本产品，加入上样孔中；
4. 加入待检测 DNA 样品后开始电泳；
5. 电泳结束后，使用溴化乙啶 (EB) 或其它 DNA 染料染色并观察电泳条带。

【注意事项】

1. 经检测，本品室温放置一个月带型无变化；但建议低温保存，以防因操作不慎导致核酸酶污染而引起条带降解；
2. 使用前请勿加热；
3. 当电泳缓冲液缓冲能力下降时应及时更换电泳缓冲液，以免影响分辨效果。

【备注】

本产品仅供科研使用。在确认产品质量出现问题时，本公司承诺为客户免费更换等量的质量合格产品。在所有情况下，本公司对此产品所承担的责任，仅限于此产品的价值本身。



2.0% TAE 琼脂糖凝胶，
上样 5 μ l